

# SLAM1

Cours2 : Du Modèle  
Conceptuel des Données  
au Schéma relationnel

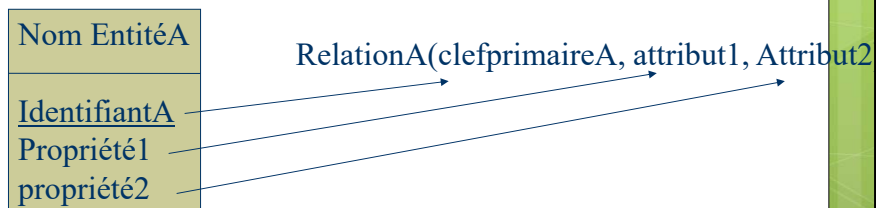
## Présentation

- ◆ Niveau logique : MLD
  - Modèle Logique des Données
  - Préparation de la base de données :
    - Passage intermédiaire entre la description conceptuelle des données(MCD, MEA) et l'implantation physique de la base de données sur le support matériel
  - Schéma des relations
  - Modèle/schéma relationnel

## Règles de passage

### n°1

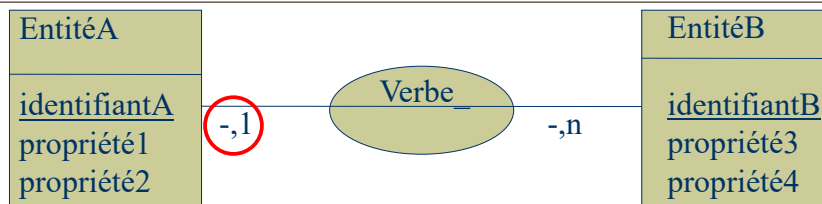
Toutes les **entités** du schéma entités-associations deviennent des **relations** dans le schéma relationnel.



## Règles de passage

### n°2

Les **entités** ayant une **cardinalité maximum à 1** deviennent des relations avec un attribut en plus, qui a un rôle de **clé étrangère** permettant de **faire référence à la clé primaire de la relation** traduisant l'entité liée.

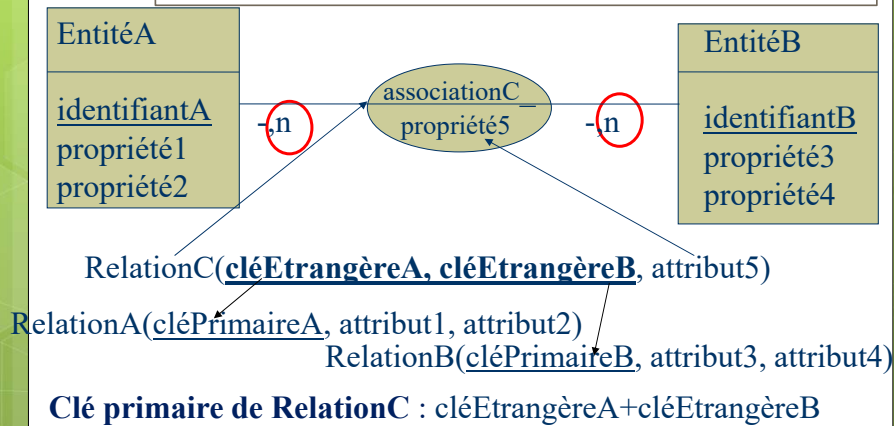


RelationA(clePrimaireA, attribut1, attribut2, **cleEtrangèreB**)

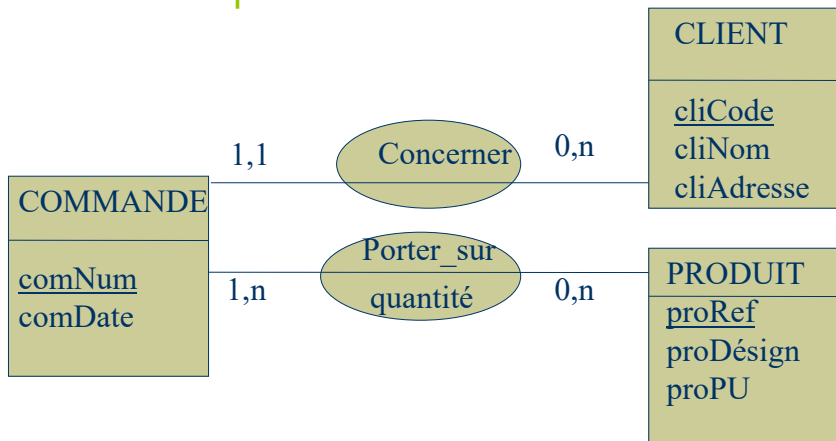
RelationB(clePrimaireB, attribut3, attribut4)

## Règles de passage

n°3 Les associations avec **n au maximum** sur toutes leurs cardinalités deviennent des relations.



Réalisez le schéma relationnel correspondant au MCD suivant:



+ application sur le MCD du cours précédent